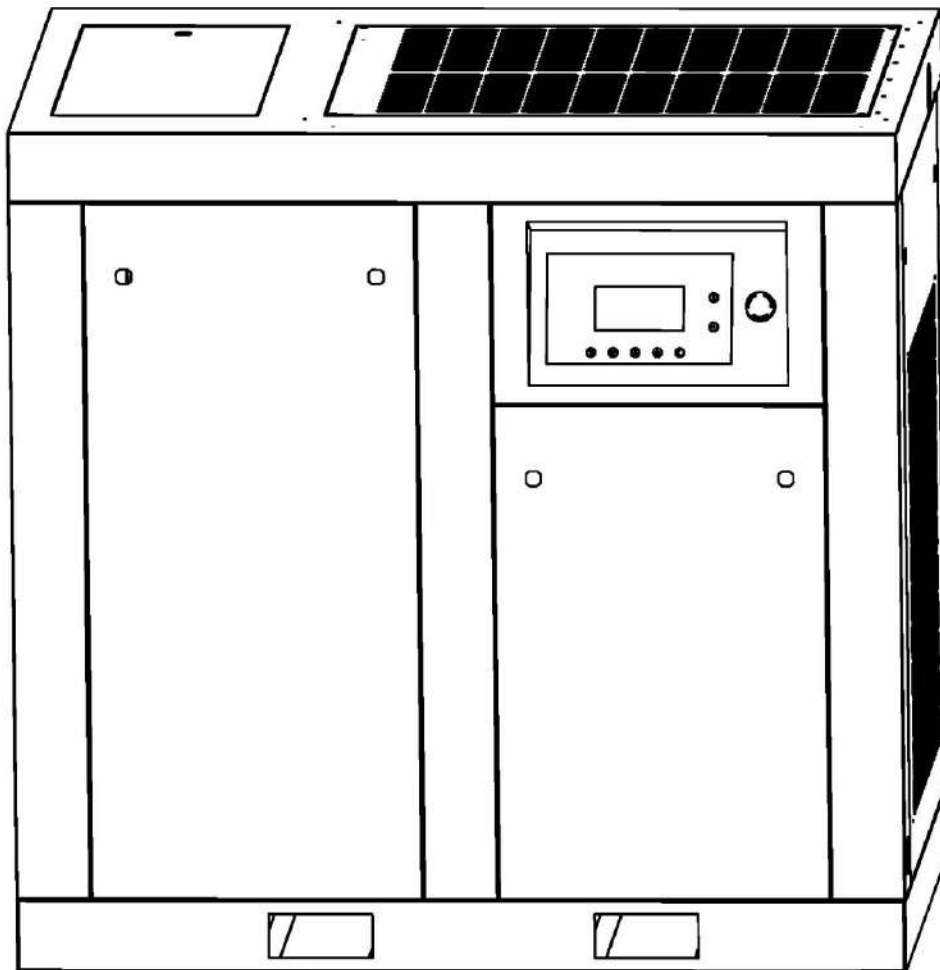


Compresor de tornillo acoplamiento por correas.

**CATALOGO DE PARTES AHB-15/20 H.P. y EPM 15/20 H.P.**



# Contenido

## NOTA PREVIA:

La única diferencia entre compresor AHD y EPM, radica en que el primero es con motor estándar y el segundo con motor de imanes permanentes.

**Figura 1.- Cabinado**

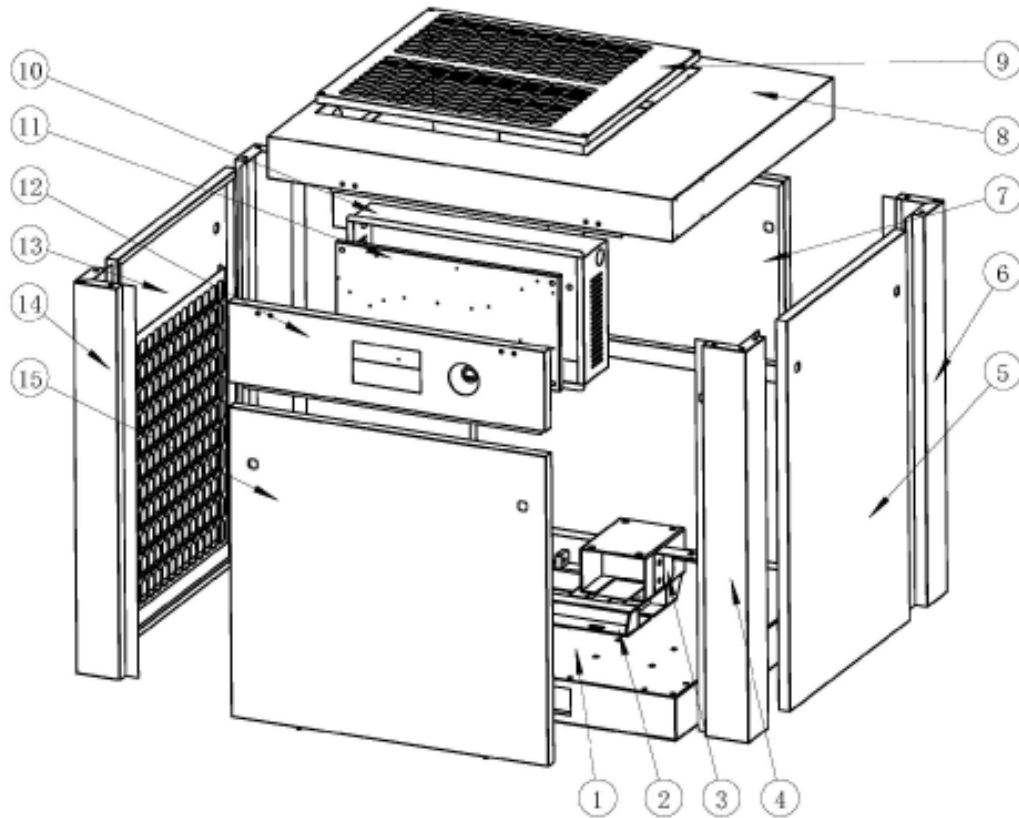
**Figura 2.- Sistema de salida**

**Figura 3.- Sistema de tuberías**

**Figura 4.- Depósito aceite y separador**

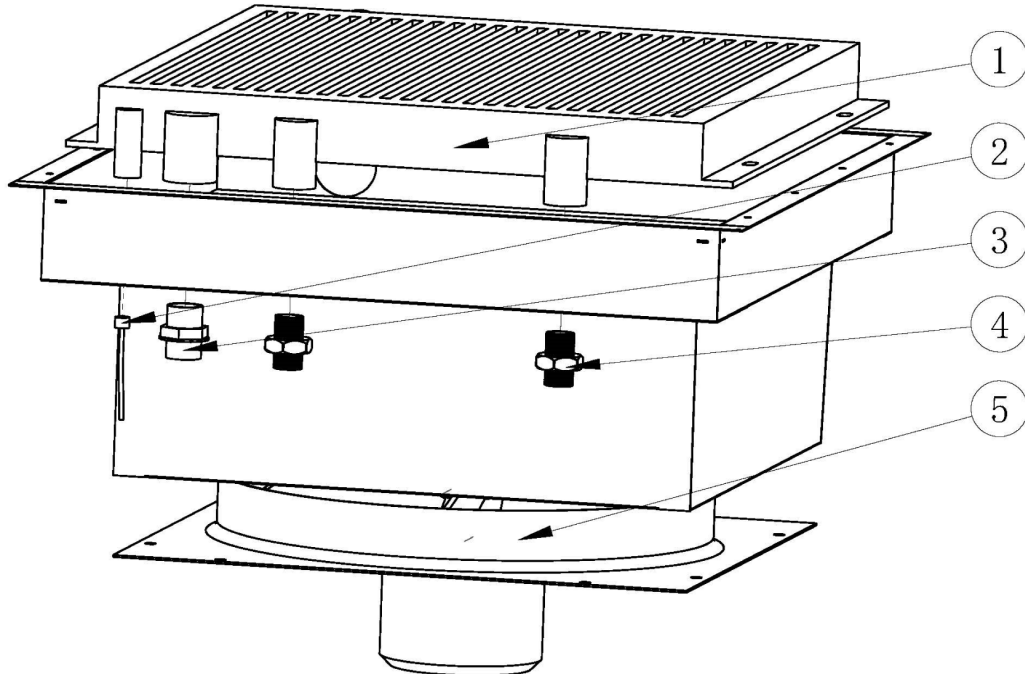
**Figura 5.- Air end y antivibratorios**

**Figura 6.- Sistema eléctrico**

**Figura 1.- Cabinado**


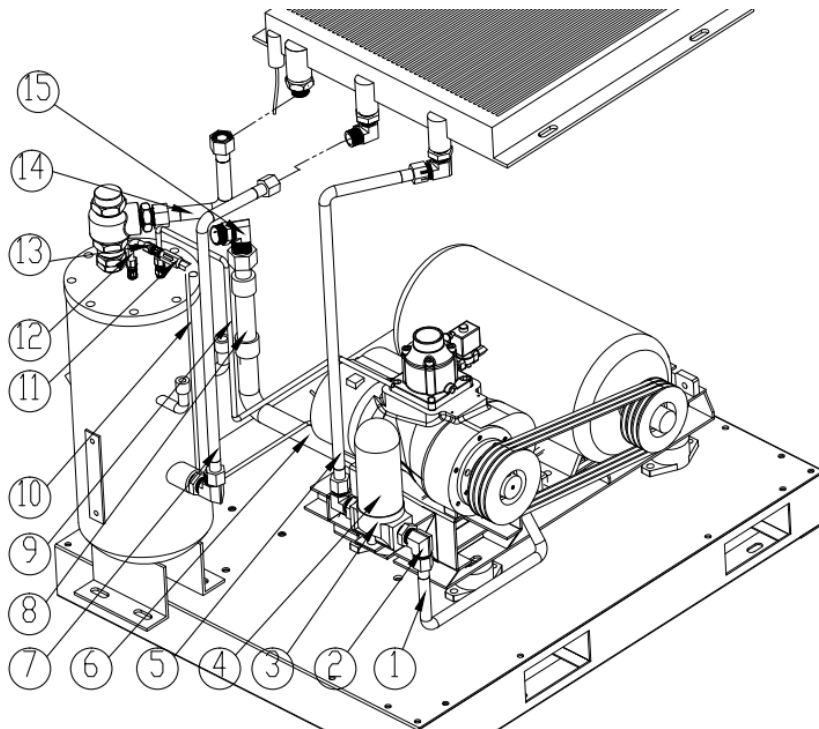
Nº	Descripción	Parte Nº	Modelo	Can.	Dato
1	Base	02250101MA15.01	AHB-15/20A	1	
2	Base anti vibratoria	02250101MA15.01	YNE70A-132M2-2	1	AHB-15A (8/10bar)
		02250101MA15.02	YNE80A-132M2-2	1	AHB-20A (8/10bar)
3	Soporte base filtro	02250101MA15.01	AHB-15/20A	1	
4	Pilar frontal derecho	02250101MA15.01	AHB-15/20A	1	
5	Panel lateral derecho	02250101MA15.01	AHB-15/20A	1	
6	Pilar tras. derecho	02250101MA15.01	AHB-15/20A	2	
7	Puerta trasera	02250101MA15.01	AHB-15/20A	1	
8	Tapa superior	02250101MA15.01	AHB-15/20A	1	
9	Rejilla superior	02250101MA15.01	AHB-15/20A	1	
10	Caja eléctrica	02250101MA15.01	AHB-15/20A	1	
11	Placa conexión eléctrica	02250101MA15.01	AHB-15/20A	1	
12	Panel control	02250101MA15.01	AHB-15/20A	1	
13	Puerta lateral izquierda	02250101MA15.01	AHB-15/20A	1	
14	Pilar frontal izquierdo	02250101MA15.01	AHB-15/20A	1	
15	Puerta delantera	02250101MA15.01	AHB-15/20A	1	

Figura 2.- Sistema de salida

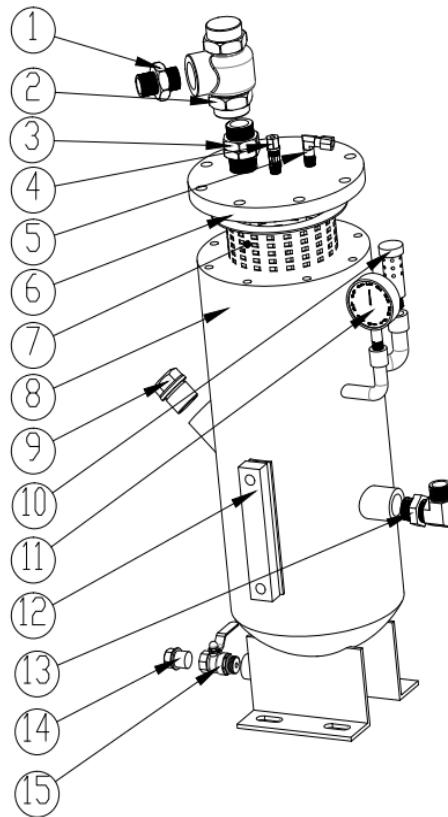


Nº	Descripción	Parte Nº	Modelo	Can.	Dato
1	Refrigerador	020401004.01	MA15	1	
2	Racord ajustable	020401004.01	G1/2-(M33*2)-20	2	
3	Conector	020401004.01	G3/4-(M33*2)-20	1	
4	Sensor Presión	020401004.01	G1/4	1	
5	Ventilador	020401004.01	FZL400C6P35S4Q	1	

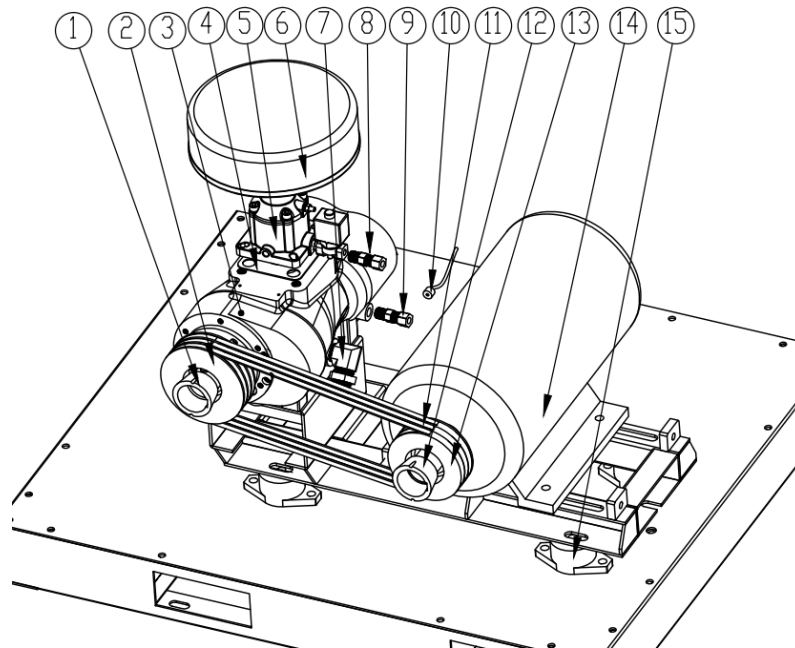
Figura 3.- Sistema de tuberías



Nº	Descripción	Parte Nº	Modelo	Can.
1	Tubo aceite A		Ø20	1
2	Racord ajustable	02281801002.01	G3/4-(M33*2)-20	2
3	Base filtro aceite	021501002.03	Y6-L-W950/962	1
4	Filtro aceite	023901002.01	W950	1
5	Tubo aceite B		Ø20	1
6	Tubo descarga		Ø32	2
7	Tubo aceite C		Ø20	1
8	Tubo corrugado descarga		Ø32	1
9	Tubo liberación		Ø8	1
10	tubo retorno aceite B		Ø6	1
11	Válvula control	021601001.02	G1/8	1
12	Tubo retorno aceite C		Ø6	1
13	Conector	022803001.01	G1/8-Ø6	1
14	Tubo salida aire		Ø22	1
15	Racord ajustable	022806003.01	G1-Ø25	1

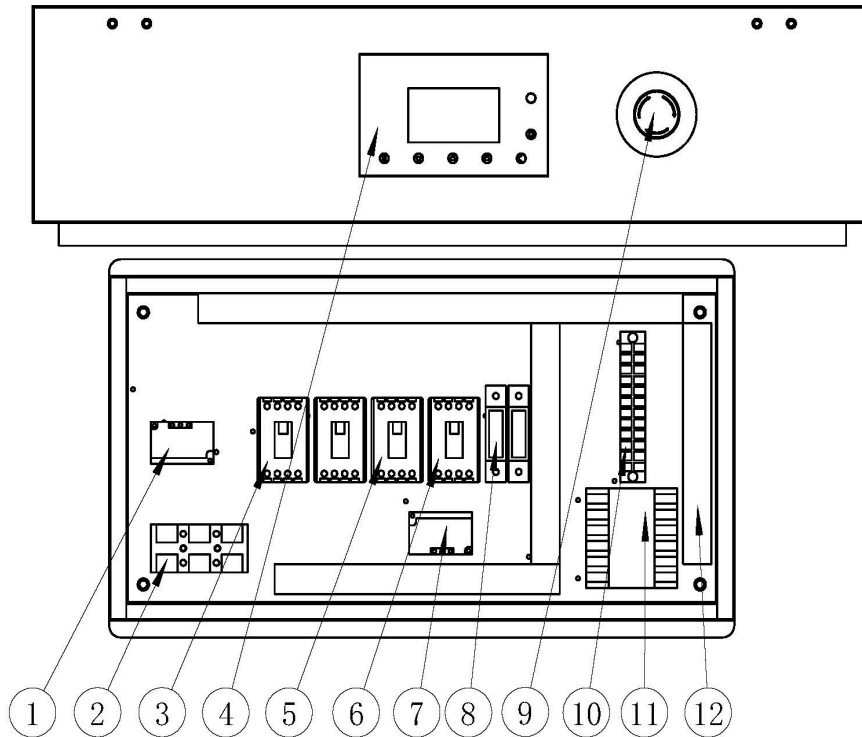
**Figura 4.- Depósito aceite y separador**


Nº	Descripción	Parte Nº	Modelo	Can.	Dato
1	Conector	0228102001.01	G3/4-(M33*2)-20	1	
2	Válvula mínima presión	021101001.02	MPV20A-Y	1	
3	Conector ajustable	022802001.01	G3/4-G3/4	1	
4	Conector	022803002.01	G1/4-Ø8	1	
5	Racord	022804002.02	G1/4-Ø8	1	
6	Tapa depósito	020302002.01	0.015m <sup>3</sup> /15Kgs	1	
7	Separador	024001004.01	SB521	1	
8	Depósito aceite	020302002.01	0.015m <sup>3</sup> /15Kgs	1	
9	Racord tapón	022809009.01	G1	1	
10	Válvula seguridad	024201004.04 024101001.05	A28X-16T G1/2 0.91Mpa A28X-16T G1/2 1.11Mpa	1 1	8bar 10bar
11	Manómetro	024101001.01	G 1/4	1	
12	Visor	024701002.01	140mm	1	
13	Racord codo	02281801002.01	G3/4-(m33*2)-20	1	
14	Tapón válvula	024401001.01	G1/2	1	
15	Válvula vaciado	024301001.01	G1/2	1	

**Figura 5.- Air end y antivibratorios**


Nº	Descripción	Parte Nº	Modelo	Can.	Dato
1	Adaptador polea	021701003.02	2012-35	1	AHB-15A (8/10bar)
		0217011003.04	2012-40	1	AHB-20A (8/10bar)
2	Polea correas	021702008.02	SPZ118-3	1	AHB-15A/8bar
		021702009.02	SPZ125-3	1	AHB-15A/8bar
		021702012.02	SPZ150-3	1	AHB-20A (8/10bar)
3	Air End	020102003.01	GU70A	1	AHB-15A (8/10bar)
		020102004.01	GU80A	1	AHB-20A (8/10bar)
4	Junta válvula entrada		GU70A	1	AHB-15A (8/10bar)
			GU80A		AHB-20A (8/10bar)
5	Válvula entrada	021201002.02	AIV-40B-JMS-YDK	1	AHB-15A (8/10bar)
		02250101MA15.01	AIV-40D-EZS-YDK		AHB-20A (8/10bar)
6	Filtro aire	023701003.01	15A-20A	1	
7	Racord ajustable	02281801101.01	M20*1.5-(M33*2)-20	1	AHB-15A (8/10bar)
		02281801102.02	M22*1.5-(M33*2)-20	1	AHB-20A (8/10bar)
8	Conector	022803001.02	G1/8-Ø8	1	
9	Conector	022803007.01	M12*1.5-Ø6	1	
10	Sensor Temperatura	020801001.01	M10*1	1	AHB-15A (8/10bar)
		020801001.02	M20*1.5	1	AHB-20A (8/10bar)
11	Correas	024501015.01	XPZ1112	3	AHB-15A (8/10bar)
		024501015.01	XPZ1200	3	AHB-20A (8/10bar)
12	Casquillo polea correas	021701003.03	2012-38	1	AHB-15A (8/10bar)
		021701003.03	2012-38	1	AHB-20A (8/10bar)
13	Polea correas	021702007.02	SPZ112-3	1	AHB-15A (8/10bar)
		021702009.02	SPZ125-3	1	AHB-20A (8bar)
		021702007.02	SPZ112-3	1	AHB-20A (10bar)
14	Motor	020201004.01	YE3-132M-2-11KW B3	1	AHB-15A (8/10bar)
		020201005.01	YE3-132M-2-15KW B3	1	AHB-20A (8/10bar)
15	Anti vibratorio	020901002.01	G-M12	4	

Figura 6.- Sistema eléctrico



Nº	Descripción	Parte Nº	Modelo	Can.	Dato
1	Inductor mutuo	025010001.01	40A	1	
2	Conexión línea	02330502001.01	60A	1	
3	Contactor AC	021001004.01	LC1E2501M5N	2	
4	Control	025001001.06	MAM-860(40A)	1	
5	Contractor AC	021001003.01	LC1E1801M5N	1	
6	Contractor AC	021001001.01	LC1E0901M5N	1	
7	Inductor mutuo	025010001.01	40A	1	
8	Fuse	023501010.01	RT18-32X	2	
9	Paro emergencia	02350201001.01	ZB2-BE102C	1	
10	Borneros	02330501001.01	15A	1	
11	Transformador	024601003.01	BK- 100VA/380V/50HZ/60HZ	1	
12	Canaleta	023306001.01	25*30	1.5m	